

# 《毛根部の構造と役割》

## 毛乳頭

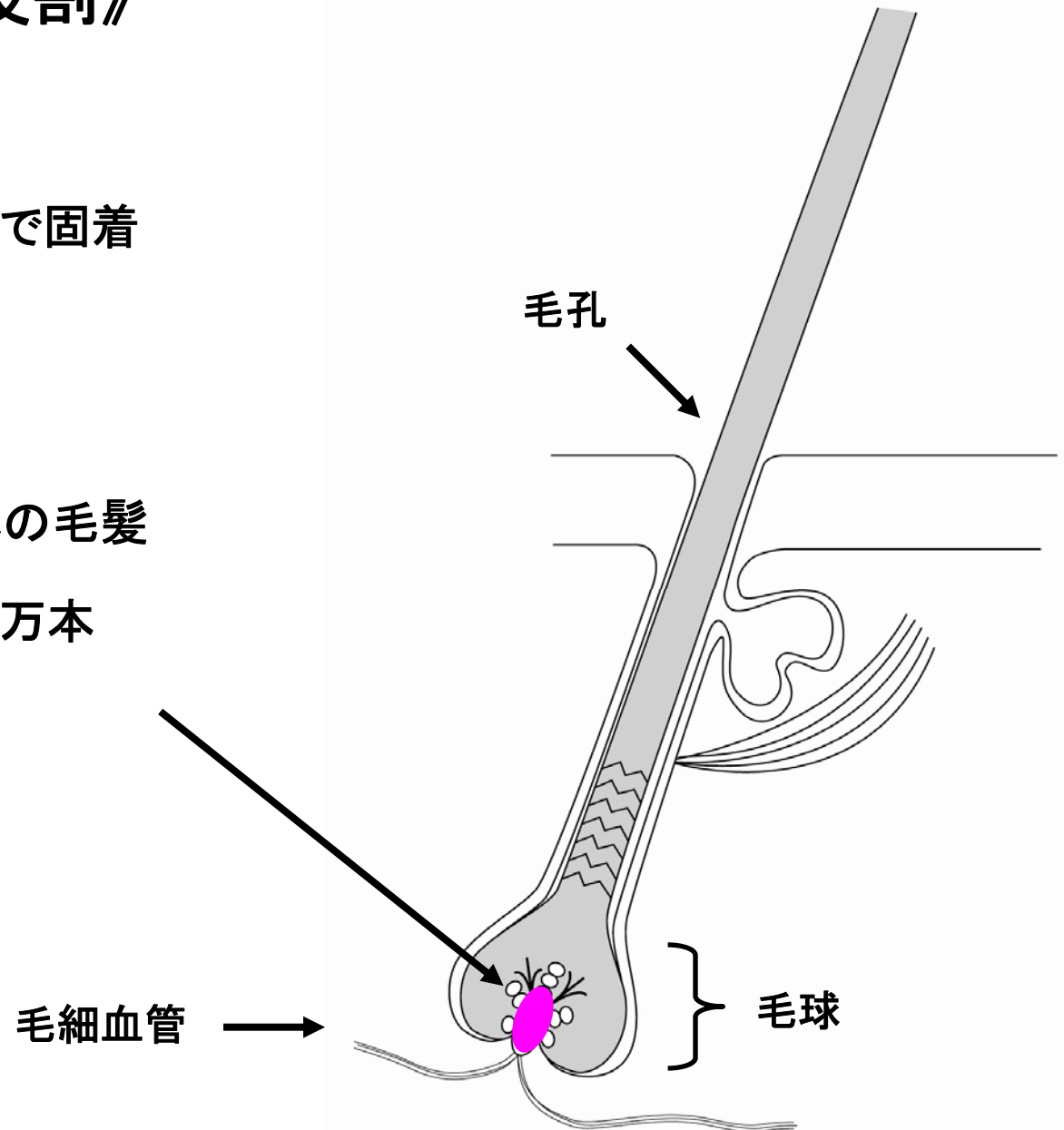
毛球のくぼみに入りこんで固着

毛細血管から毛髪に

栄養分や酸素を与える

1つの毛乳頭からは1本の毛髪

日本人の毛髪、平均10万本



## 毛母細胞

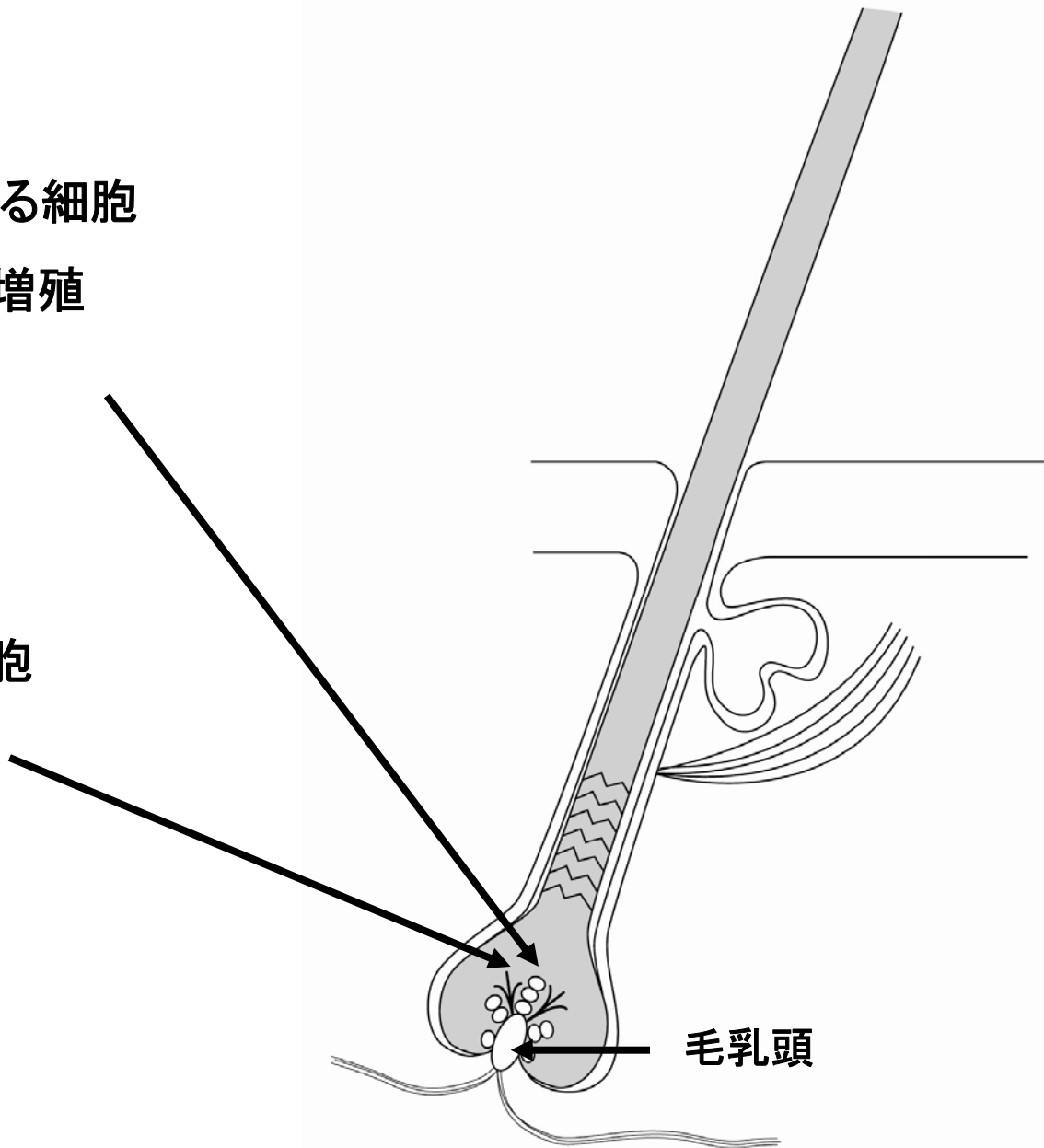
毛乳頭に接している部分にある細胞

栄養分を受けて絶えず分裂・増殖

構成する部分が決まっている

## メラノサイト

毛髪のメラニン色素を作る細胞



## 角化移行部

増殖した細胞が徐々に角化しながら

上に押し上げられていくところ

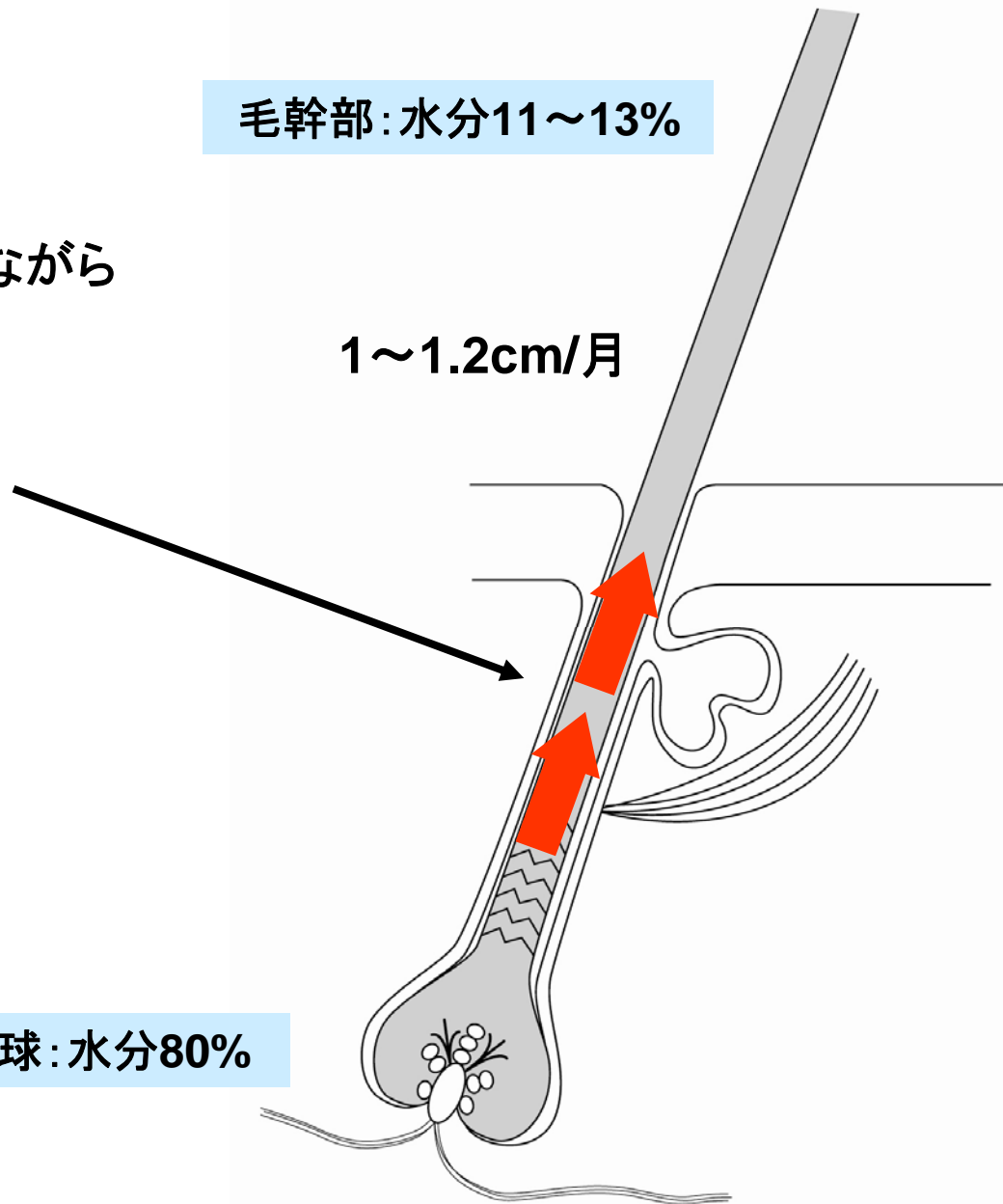
水分はなくなり、硬くなる

細胞は死ぬ

毛幹部:水分11~13%

1~1.2cm/月

毛球:水分80%

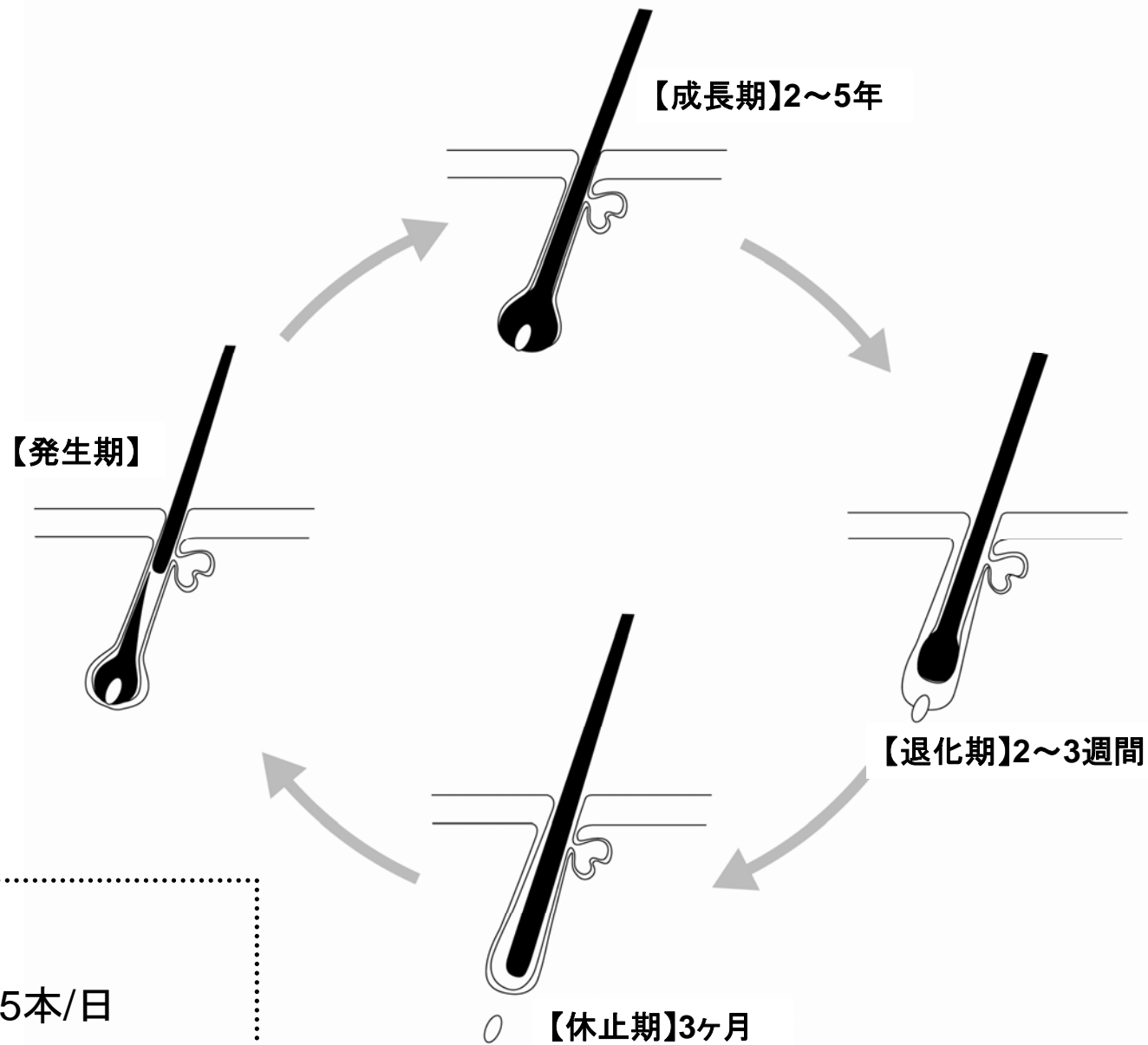


# ヘアサイクル

## 毛髪の一生

男性 / 約3~5年

女性 / 約4~6年



自然脱毛

$$\frac{10\text{万本}}{365\text{日} \times 5\text{年}} = 55\text{本/日}$$

一日50~100本の脱毛は正常です